

2022



RENN.süd
Regionale Netzstellen
Nachhaltigkeitsstrategien

PROJEKT
NACHHALTIGKEIT



Impressum

Herausgeber:

RENN.süd
c/o Landesnetzwerk Bürgerschaftliches Engagement (LBE) Bayern e.V.
Sandstraße 1
90443 Nürnberg
T. 0911 / 810129-15
sued@renn-netzwerk.de
www.renn-netzwerk.de/sued

Fotografie und Grafiken:

Februar Lucas Egglseder, März Angie Müller, April PROSERVATION,
Mai Togohilfe e.V., Juni Reiner Christian Kurzeder, Juli Bluepingu e.V.,
August Esther Wiese, September Melanie Rittel, Oktober Felix Weber,
November Landkreis Reutlingen, Dezember Maria Siebert

Gestaltung:

Stefan Polte, Noer
www.foto-design-polte.de

Produktion:

 **PRINTZIPIA®**
www.printzipia.de



www.blauer-engel.de/uz195

Dieses Druckerzeugnis ist mit dem
Blauen Engel ausgezeichnet.



Projekt Nachhaltigkeit 2021

In diesem Kalender für das Jahr 2022 finden Sie die Preisträger*innen des Wettbewerbes Projekt Nachhaltigkeit 2021 aus der RENN.süd-Region.
Herzlichen Glückwunsch!

ZIELE FÜR NACHHALTIGE ENTWICKLUNG



PROJEKT NACHHALTIGKEIT



JANUAR 2022



Mo Di Mi Do Fr Sa So

					1	2
3	4	5	6	7	8	9
10	11	12	13	14	15	16
17	18	19	20	21	22	23
24	25	26	27	28	29	30
31						





Wettbewerb für eine nachhaltige Gesellschaft
Projekt Nachhaltigkeit
www.projektnachhaltigkeit.renn-netzwerk.de

Projekt Nachhaltigkeit – Wettbewerb für eine nachhaltige Gesellschaft

Das etablierte Qualitätssiegel „Projekt Nachhaltigkeit“ zeichnet auch in diesem Jahr Projekte und Initiativen aus, die sich innovativ und vielfältig für eine nachhaltige Entwicklung engagieren. Die Auszeichnung ermöglicht den Zugang zu einem attraktiven, regionalen und bundesweiten Netzwerk, verstärkte öffentliche Aufmerksamkeit sowie die Chance, den öffentlichen Diskurs zu prägen und Unterstützer zu gewinnen. Darüber hinaus erhalten die Gewinner*innen ein Preisgeld. Der Bewerbungszeitraum für 2022 ist für das zweite Quartal geplant.

www.projektnachhaltigkeit.renn-netzwerk.de



FEBRUAR 2022



Mo	Di	Mi	Do	Fr	Sa	So
	1	2	3	4	5	6
7	8	9	10	11	12	13
14	15	16	17	18	19	20
21	22	23	24	25	26	27
28						





VIOWALL Gebäudevollschutz
VIOL.GLASS
www.viol.glass

VIOWALL ist die Lösung für eine natürliche Trocknung feuchter Wände und Keller und deren langfristigen Schutz.

Die VIOWALL besteht aus Kissen-Elementen, die mit Glasschaumgranulat gefüllt werden. Diese umschließen die Grundmauern und bilden so eine undurchdringbare Barriere.

Anders als bei herkömmlichen Platten kann sie flexibel an jede erdenkliche Architektur angepasst werden. Dabei arbeitet sie ausschließlich mit Erddruck und VIOCELL Premium-Glasschaum.

So entsteht eine undurchdringbare Feuchtigkeitssperre, welche aufgrund natürlicher physikalischer Vorgänge sofort nach dem Einbau wirksam ist.

VIOWALL. Stark wie eine Platte, flexibel wie ein Kissen.

www.viol.glass



MÄRZ 2022



Mo	Di	Mi	Do	Fr	Sa	So
	1	2	3	4	5	6
7	8	9	10	11	12	13
14	15	16	17	18	19	20
21	22	23	24	25	26	27
28	29	30	31			

CORE TEAM

A multicultural and interdisciplinary group.

GIBRIL

supporter, "maker" with knowledge about rural, sustainable construction methods in clay and wood

BRIGITTA

Leads the urban garden project, Ethnologist, INTEGRA member

ANDREA

Project leader, City Councillor, INTEGRA member

MEHMED

INTEGRA founder

BÄRBEL

INTEGRA founder

FARAH

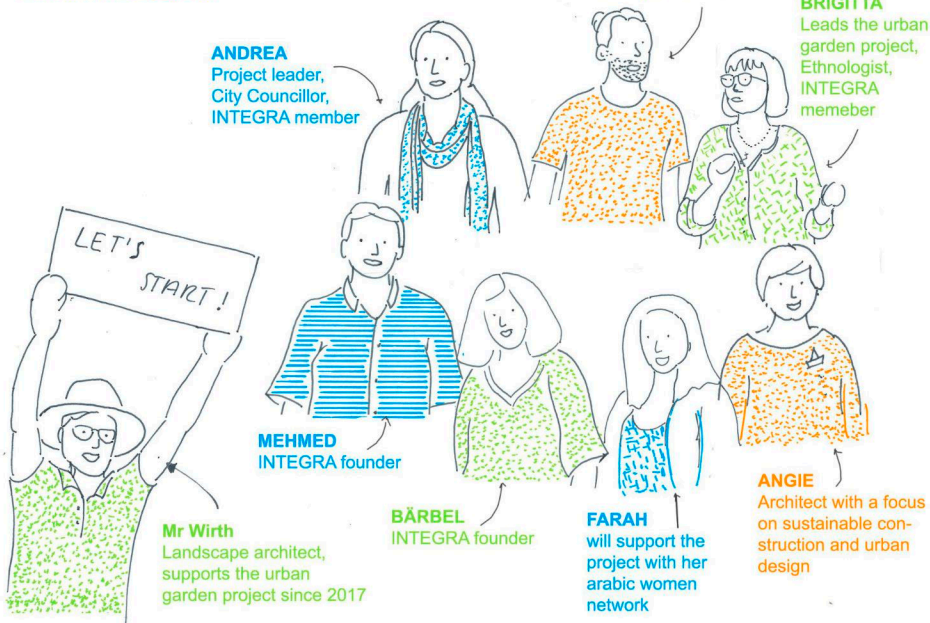
will support the project with her arabic women network

ANGIE

Architect with a focus on sustainable construction and urban design

Mr Wirth

Landscape architect, supports the urban garden project since 2017





"Stadt goes future – interkulturelle und nachhaltige Stadtentwicklung am Beispiel von Filderstadt"

INTEGRA Filder e.V.

www.integra-bildung.de

INTEGRA Filder e.V.

Wir sind ein gemeinnütziger Verein, der sich mit seinem interkulturellen Team und den ehrenamtlich Engagierten in einem Netzwerk für ein gutes Zusammenleben aller Menschen in unserer Stadt einsetzt. Das Projekt „Stadt Goes Future – interkulturelle und nachhaltige Stadtentwicklung am Beispiel von Filderstadt“ schafft mit einer Workshop-Reihe einen Ort, der es allen Einwohner*innen – unabhängig von Alter, Geschlecht, Herkunft und Kultur – ermöglichen soll, IHRE Kommune gemeinsam zu gestalten. Die Teilnehmer*innen erhalten fachlich fundierte Informationen von Expert*innen über nachhaltige, zukunftsweisende Stadtentwicklung. Die gemeinsam entwickelten Ideen wollen wir miteinander realisieren.

Das Projekt ist übertragbar auf andere Kommunen.

www.integra-bildung.de



APRIL
2022



Mo	Di	Mi	Do	Fr	Sa	So
				1	2	3
4	5	6	7	8	9	10
11	12	13	14	15	16	17
18	19	20	21	22	23	24
25	26	27	28	29	30	



Verpacken mit Vernunft.



Alternatives Polstermaterial Schutzspelz
PROSERVATION
www.proservation.eu

Alternatives Polstermaterial Schutzspelz

Wir sind PROSERVATION. Vier Freunde, die die Überzeugung verbindet, dass Wirtschaft eine dienende Funktion innerhalb der Gesellschaft zukommt. Gemeinsam verfolgen wir die Mission, ökologisch wie ökonomisch vernünftige Verpackungslösungen zu etablieren. Aktuell befinden wir uns in der Gründungsphase eines Unternehmens für die Herstellung und den Vertrieb unserer alternativen, nachhaltigen Polsterverpackung aus pflanzlichen Abfällen. Durch die Aufwertung des bislang meist ungenutzten Reststoffes Spelzen wird der Stoffkreislauf geschlossen und der Kreislaufgedanke über den gesamten Lebenszyklus abgebildet.

www.proservation.eu



MAI
2022



Mo	Di	Mi	Do	Fr	Sa	So
						1
2	3	4	5	6	7	8
9	10	11	12	13	14	15
16	17	18	19	20	21	22
23	24	25	26	27	28	29
30	31					





Die Togowald-Challenge – ProClim
Aktion PiT – Togohilfe e.V.
www.aktionpit.de

Die Togowald-Challenge – ProClim

Bis zum Welttag des Baumes am 29. April 2021 wollten wir Baumpaten für 30.000 Bäume finden und in unseren 10 Modell-Dörfern in Togo pflanzen und pflegen. Das haben wir auch tatsächlich geschafft. Außerdem wurden in allen Dörfern neue, verbesserte Kochstellen eingerichtet. Durch viele Schulungsangebote wurde die gesamte Bevölkerung intensiv eingebunden. Und wir machen mit unserem Klima-Projekt weiter: mit nur 2,- €/Baum können wir den Kauf der Setzlinge und die Pflege der Jungpflanzen für ein Jahr garantieren. Werden Sie Baumpate und spenden Sie für unseren „Togowald“ eine Zahl X von Bäumen.

www.aktionpit.de



JUNI
2022



Mo Di Mi Do Fr Sa So

		1	2	3	4	5
6	7	8	9	10	11	12
13	14	15	16	17	18	19
20	21	22	23	24	25	26
27	28	29	30			





SDGs go local – 17 Ziele für eine bessere Welt
Bluepingu e.V.
<https://sdgs-go-local.bluepingu.de>

UmPARKen – vom Parkplatz zum Park

Schon lange wird diskutiert, am Bielingplatz in Nürnberg-St. Johannis für mehr Aufenthaltsqualität zu sorgen. Jetzt ist es soweit! Bluepingu e.V. darf einen Teil des Parkplatzes zwischennutzen. Im Rahmen der Bluepingu-Projekte Essbare Stadt und SDGs go local errichten die Nachbar*innen im Viertel einen Gemeinschaftsgarten – ein Ort für Menschen, um sich besser kennenzulernen, wo Pflanzen wachsen, Erholungssuchende Entspannung sowie Insekten und Stadtvögel Nahrung finden. Die praktischen Ideen zeigen, wie die Stadt zur Schwammstadt werden, Regenwasser nutzen und zur Kühlung im Sommer beitragen kann. Kleine Kultur- und Bildungsveranstaltungen sind auch geplant.

<https://sdgs-go-local.bluepingu.de>



JULI
2022



Mo Di Mi Do Fr Sa So

				1	2	3
4	5	6	7	8	9	10
11	12	13	14	15	16	17
18	19	20	21	22	23	24
25	26	27	28	29	30	31





Blühpflanzen statt Monokultur: Erprobung Alternativen für
Biogas-Anlagen
www.n-ergie.de
www.hallo-energiewende.de

Für mehr Biodiversität beim Betrieb von Biogas-Anlagen

Wir setzen uns für eine regionale Energiewende ein, von der alle etwas haben. Wir wollen nicht nur die Menschen vor Ort beteiligen, sondern gleichzeitig Biodiversität fördern: Erneuerbare und Naturschutz Hand in Hand.

Über drei Jahre hinweg fördern wir deshalb den Anbau von alternativen Energiepflanzen in der Region Nordbayern: auf insgesamt 20 Hektar. Untersucht werden zwei Dinge: einerseits, wie sich die Blühpflanzen idealerweise in Biogas-Anlagen einsetzen lassen, andererseits, welchen positiven Effekt sie vor Ort haben – zum Beispiel auf die lokale Population von Insekten, Vögeln und Kleintieren.

www.n-ergie.de
www.hallo-energiewende.de



AUGUST

2022



Mo Di Mi Do Fr Sa So

1	2	3	4	5	6	7
8	9	10	11	12	13	14
15	16	17	18	19	20	21
22	23	24	25	26	27	28
29	30	31				





Freiburg bringt es auf den Tisch – eine ErnährungsStrategie für Freiburg & Region

Ernährungsrat Freiburg & Region e.V.
www.ernaehrungsrat-freiburg.de

Freiburg bringt ES auf den Tisch – eine ErnährungsStrategie für Freiburg & Region

Der Ernährungsrat Freiburg & Region e.V. möchte den Nährboden für ein regionales Ernährungssystem mit Zukunft schaffen. Gemeinsam mit Akteuren entlang der ganzen Wertschöpfungskette erarbeitet er eine regionale Ernährungsstrategie – für mehr Klimaschutz und soziale Gerechtigkeit. Hierzu versammelt er Menschen aus Wirtschaft, Verwaltung und Zivilgesellschaft an einem Tisch – darauf wird zusammen eine Ernährungsstrategie für die Region Freiburg entwickelt, die vielfältige Landwirtschaft unterstützt, Stadt-Land-Beziehungen stärkt und somit einen Beitrag für eine Versorgung mit nachhaltig hergestellten Nahrungsmitteln sowie eine konkrete Ausgestaltung der SDG-Ziele darstellt.

ernaehrungsrat-freiburg.de



SEPTEMBER

2022

Mo Di Mi Do Fr Sa So

			1	2	3	4
5	6	7	8	9	10	11
12	13	14	15	16	17	18
19	20	21	22	23	24	25
26	27	28	29	30		



Gemeinschaftliche Umweltbildung mit Streuobstwiesenprojekt und vielseitigem Programm – für mehr Ernährungssouveränität

Das heimathafen Projekt Benningen am Neckar (Baden-Württemberg) schafft eine Plattform und ein Netzwerk für lokales und globales Handeln und bietet einen kooperativen Raum für Potenzialentfaltung und nachhaltige Transformation im Alltag. Das Projekt betreibt einen lokal orientierten Unverpacktladen mit Café, Solidarischer Landwirtschaft und Tauschraum und bietet Bildungsmöglichkeiten in Form von Workshops und weiteren Bildungsprogrammen, wie z.B. der Naturküche an.

www.heimathafen-projekt.de



Heimathafen Projekt
Maya und Ralf Esch GbR
heimathafen
www.heimathafen-projekt.de



OKTOBER 2022



Mo Di Mi Do Fr Sa So

					1	2
3	4	5	6	7	8	9
10	11	12	13	14	15	16
17	18	19	20	21	22	23
24	25	26	27	28	29	30
31						



Überall unverpackt einkaufen – das ist unser Ziel mit „Einmal ohne, bitte“.

Unser Label kennzeichnet Läden und Lokale, in denen man mit der eigenen Verpackung einkaufen kann. Egal, ob in der Bäckerei, Metzgerei, beim Take-Away oder an der Frischetheke: Ein Sticker, ein Infopaket für HändlerInnen, interaktive KundInnenaktionen und eine Onlinekarte senken die Hemmschwelle und schaffen Klarheit. Um das Projekt deutschlandweit voranzutreiben, arbeiten wir mit Initiativen, Vereinen und Einzelpersonen an der lokalen Umsetzung und bauen so eine starke Community auf. Gemeinsam holen wir den verpackungsfreien Einkauf aus der Öko-Nische.

www.einmalohnebitte.de



Einmal ohne, bitte
Rehab republic e.V.
www.einmalohnebitte.de



NOVEMBER

2022

Mo	Di	Mi	Do	Fr	Sa	So
	1	2	3	4	5	6
7	8	9	10	11	12	13
14	15	16	17	18	19	20
21	22	23	24	25	26	27
28	29	30				



13 MASSNAHMEN ZUM KLIMASCHUTZ



Klima Challenge im Landratsamt Reutlingen
Landratsamt Reutlingen
www.kreis-reutlingen.de/de/eea

Klima-Challenge im Landratsamt Reutlingen

Alle Mitarbeitenden des Landratsamts Reutlingen waren im September 2021 aufgerufen, sich der internen Klima-Challenge zu stellen. Während eines zweiwöchigen Aktionszeitraums traten die Teilnehmenden in einen Wettbewerb, um 25 kleine „Nachhaltigkeits-Aufgäbe“ unterschiedlicher Schwierigkeit zu den Themen „lokaler Klimawandel“, „Konsum“, „Energie“, „Mobilität“ und „Ernährung“ umzusetzen. Begleitend wurde zu den fünf Themen informiert. Ziel war es, spielerisch zu nachhaltigem Handeln anzuregen und die Erfahrung zu ermöglichen, dieses in den Alltag zu integrieren. Natürlich gab's auch nachhaltige Preise zu gewinnen.

www.kreis-reutlingen.de/de/eea



DEZEMBER

2022

Mo Di Mi Do Fr Sa So

			1	2	3	4
5	6	7	8	9	10	11
12	13	14	15	16	17	18
19	20	21	22	23	24	25
26	27	28	29	30	31	



Impulse für einen anderen Konsum in der Weihnachtszeit

Die Vorweihnachtszeit ist oft geprägt von umtriebiger Hektik und kurzfristigen Kaufentscheidungen, weil die Zeit wieder einmal davonläuft. Auch in diesem Jahr wollen wir dem mit einem Adventskalender der anderen Art entgegenwirken und Impulse für eine nachhaltige und vorausschauende Auswahl bei Geschenken und Aktivitäten in der Weihnachtszeit geben. Lassen Sie sich überraschen! Ab Ende November 2022 finden Sie ihn wieder unter

www.renn-netzwerk.de/sued



RENN.süd
www.renn-netzwerk.de/sued