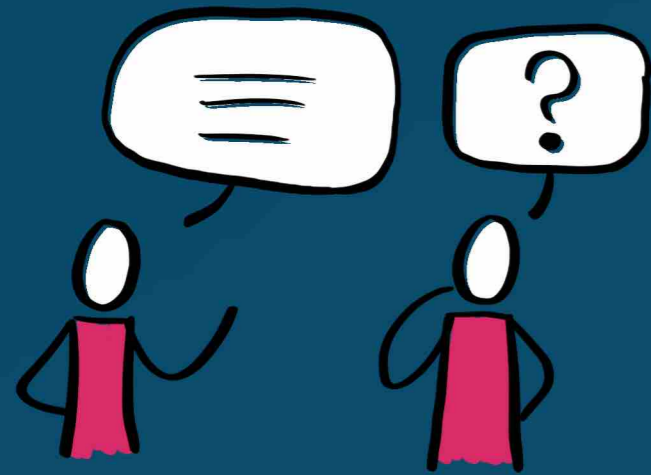
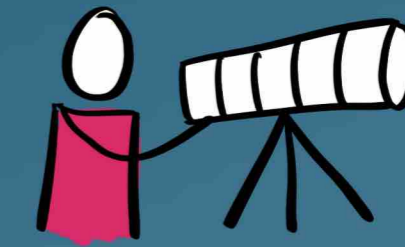


ERNÄHRUNGSWENDE in der REGION KOBLENZ

ELAN e.v. Vernetzungsworkshop Gemeinschaftswerk



Was sind unsere



Was ist unsere

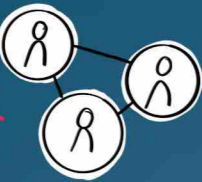
HERAUSFORDERUNGEN + BEDARFE?

Schaffung eines nachhaltigen Agrar- & Ernährungssystems

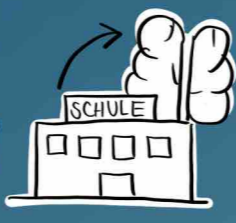
VISION?

KONSUM

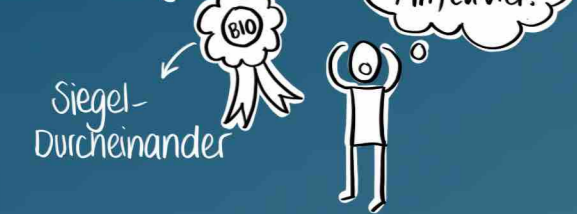
Fehlendes **NETZWERK**



BEWUSSTSEIN für Produktion + Entsorgung im Schulwesen schaffen



VEREINFACHUNG des Angebots



Fehlende **WERTSCHÄTZUNG** der Lebensmittel → Einkaufskultur



Gesunde Ernährung **BEZAHLBAR** machen



ENTSORGUNG

Politischer **SUPPORT** notwendig



Neue Konzepte für **RESTAURANTS**



Finanzielle **ANREIZE** schaffen



PRODUKTION

Mehr **GÄRTEN**



Wenig **BIO-**Bauern da

HANDEL

KONZERN-MACHT



Fehlende **LIEFERANTEN**



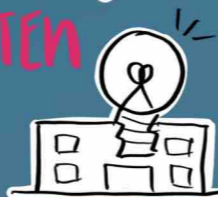
Nachhaltige **WIRTSCHAFTS-**FÖRDERUNG



BILDUNG 2023

Langfristigkeit

Schulen **BERATEN** befähigen



ÖFFENTLICHER Raum

GESELLSCHAFTS- POLITIK

WERTSCHÄTZUNG + Akzeptanz



Mitgestaltung im **EHRENAMT**

Politische **GUIDELINES**



Neues **NORMAL** schaffen



SO GEHT'S WEITER

VERNETZUNG



stärken

Gründung einer eigenen **INITIATIVE**



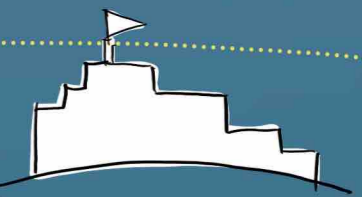
Nutzung der Plattform zum **GEMEINSCHAFTS-**WERK Nachhaltigkeit



Ernährungs-bündnis gründen



Festung Haus des **Genusses**



Hub gründen

Markthalle schaffen



Bildung vor Ort

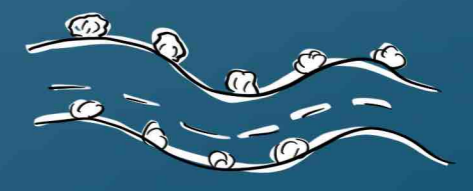


Bildungskonzept für Schulen

Essbare Stadt



Salatstraße



Unverpackt-Laden



Vollwertig genießen



Abfallvermeidungs-gesetz + Besteuerung



Label-Gründung

