



NETZWERK FÜR  
NACHHALTIGES  
WIRTSCHAFTEN

# Key Note

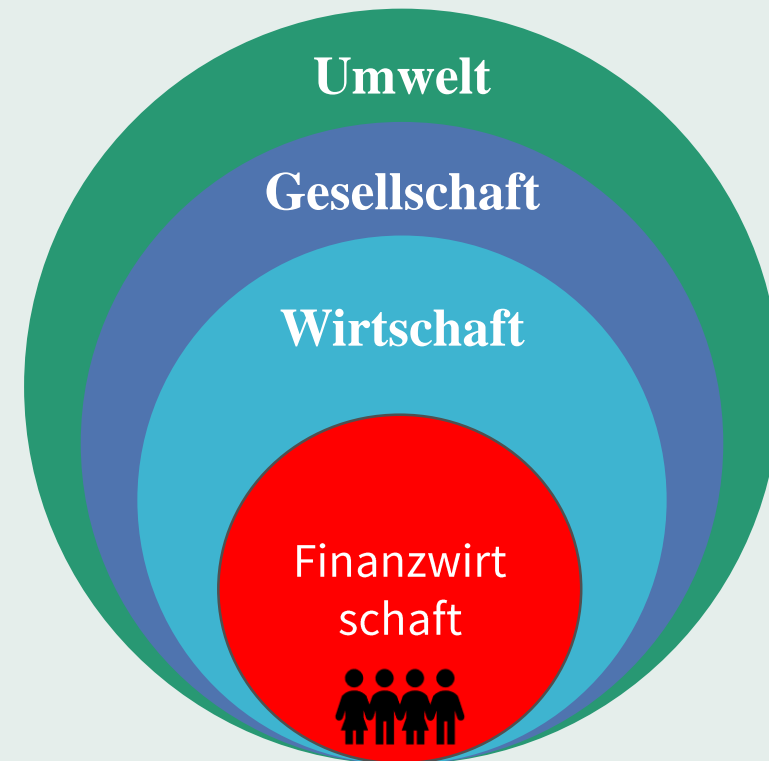
## Yvonne Zwick, Vorsitzende B.A.U.M. e. V.

bei der RENN.west SpringSchool on Corporate Sustainability  
Management am 11.04.2024



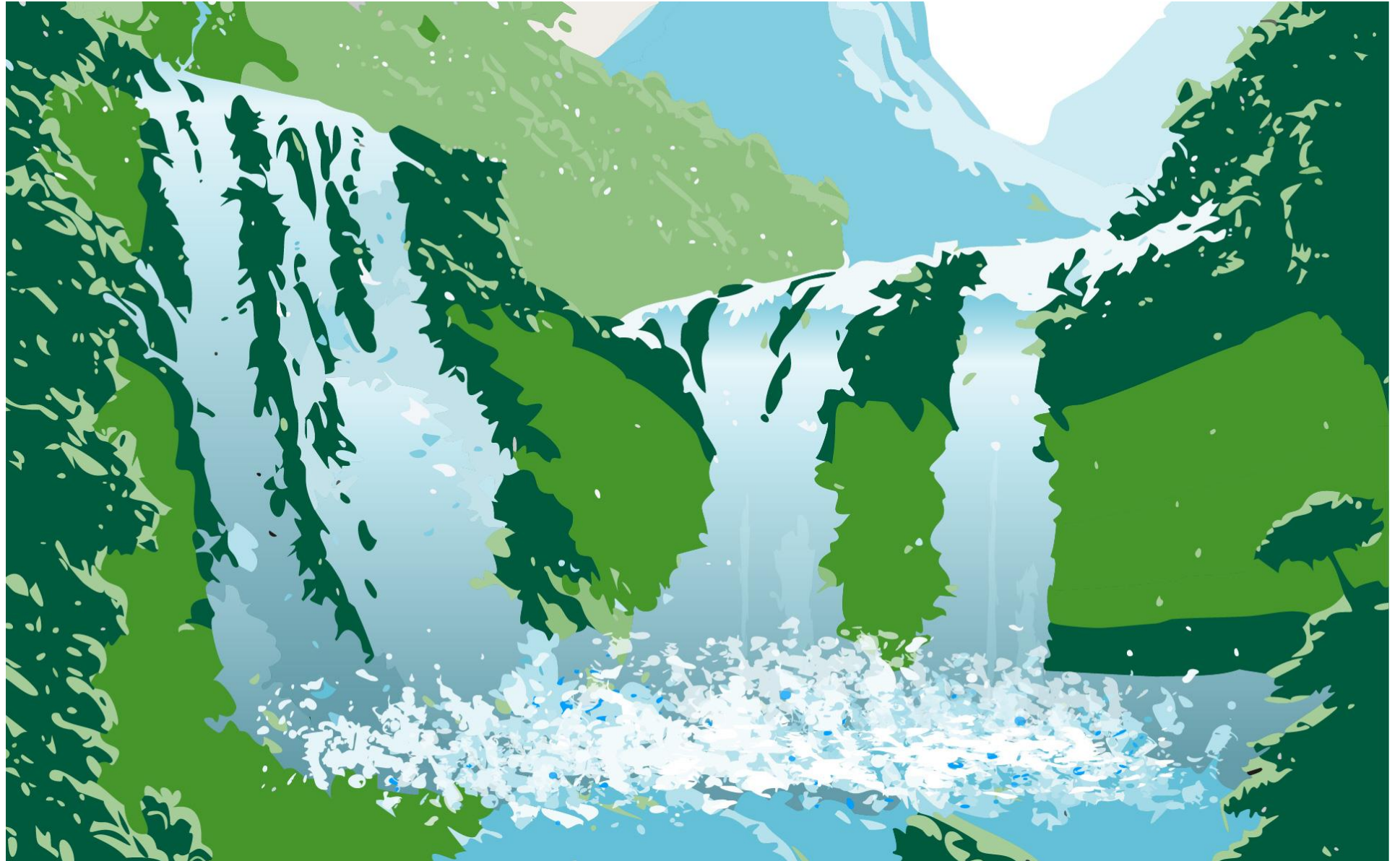
Zukunftsfähig wirtschaften bedeutet, ein intaktes ökologisches, soziales und ökonomisches Gefüge zu hinterlassen.

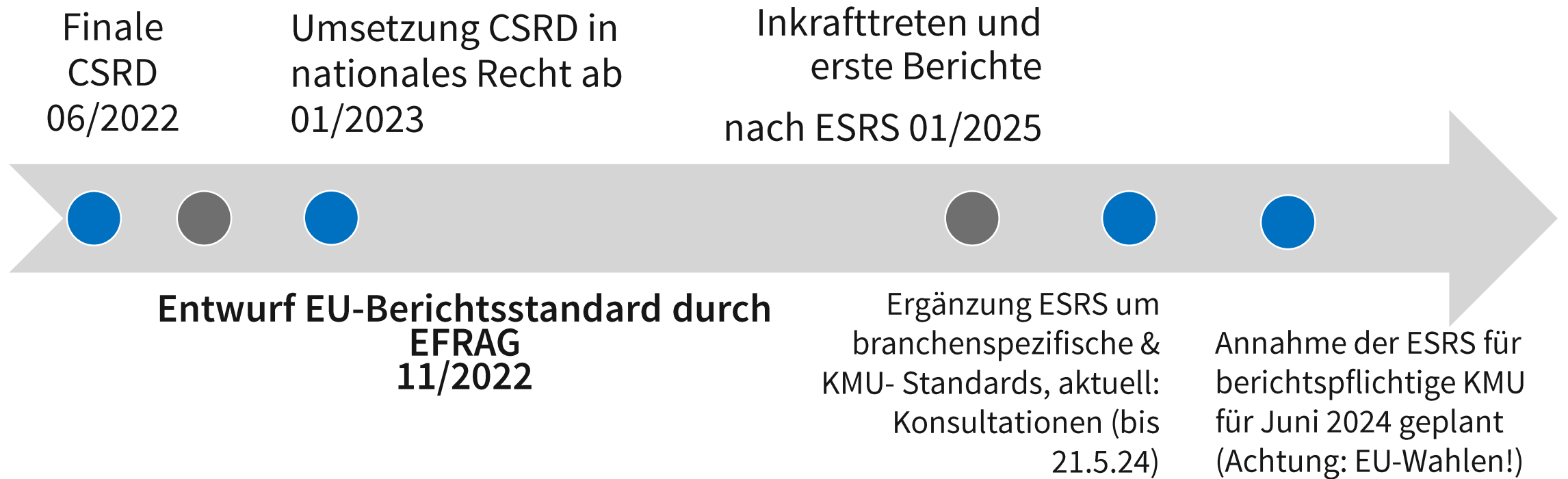
Die Betrachtung des Kontexts unternehmerischer Praxis ist wesentlich, um die Tragfähigkeit des Wirtschaftsmodells beurteilen zu können.











## Der Zeitplan sieht eine gestaffelte Einführung der Berichtspflichten vor:

- **Ab 2025** werden alle bisher zur Abgabe einer nichtfinanziellen Erklärung verpflichteten Unternehmen über das Geschäftsjahr 2024 gemäß der detaillierteren Anforderungen der CSRD berichten müssen,
- **ab 2026** werden alle anderen, neu einbezogenen großen Unternehmen,
- **ab 2027** werden kapitalmarktorientierte kleine und mittlere Unternehmen (KMU) berichtspflichtig.

## Scope

Große haftungsbeschränkte Unternehmen, Versicherungsunternehmen, Kreditinstitutionen mit 2 Kriterien:

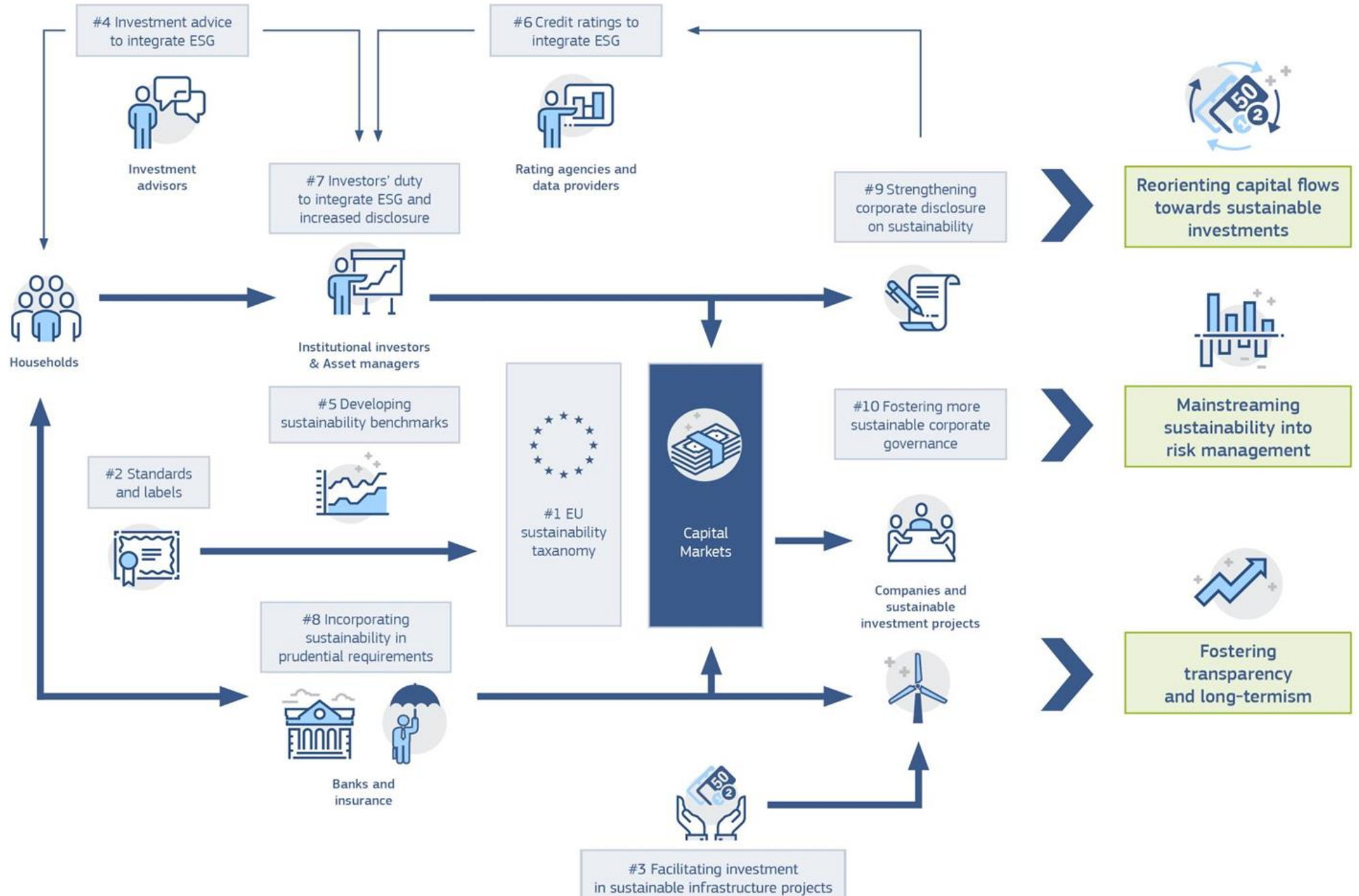
- mehr als 250 Mitarbeitenden,
  - mind. 50 Mio. Euro Umsatz,
  - mind. 25 Mio. Bilanzsumme
- 
- Alle kapitalmarktorientierten Unternehmen außer Kleinstbetriebe
  - Nicht-EU-Unternehmen mit mind. 150 Mio. Euro Umsatz innerhalb der EU und EU-Niederlassungen oder EU-Tochterunternehmen







# EU SUSTAINABLE FINANCE STRATEGIE 2018





Und Transparenz nicht des Teufels.

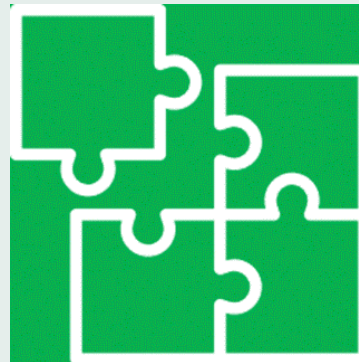
Wenn jemand sagt, das sei kompliziert und Unternehmen könnten das nicht selbst erledigen - vergessen Sie es. Es gibt Instrumente, Hilfsmittel und Beratungen mit dem Herz am rechten Fleck, die ihr Wissen umfassend zur Verfügung stellen, um Unternehmen für eine einfache, solide Berichterstattung zu rüsten, die sowohl angemessen ist als auch den Anforderungen entspricht.



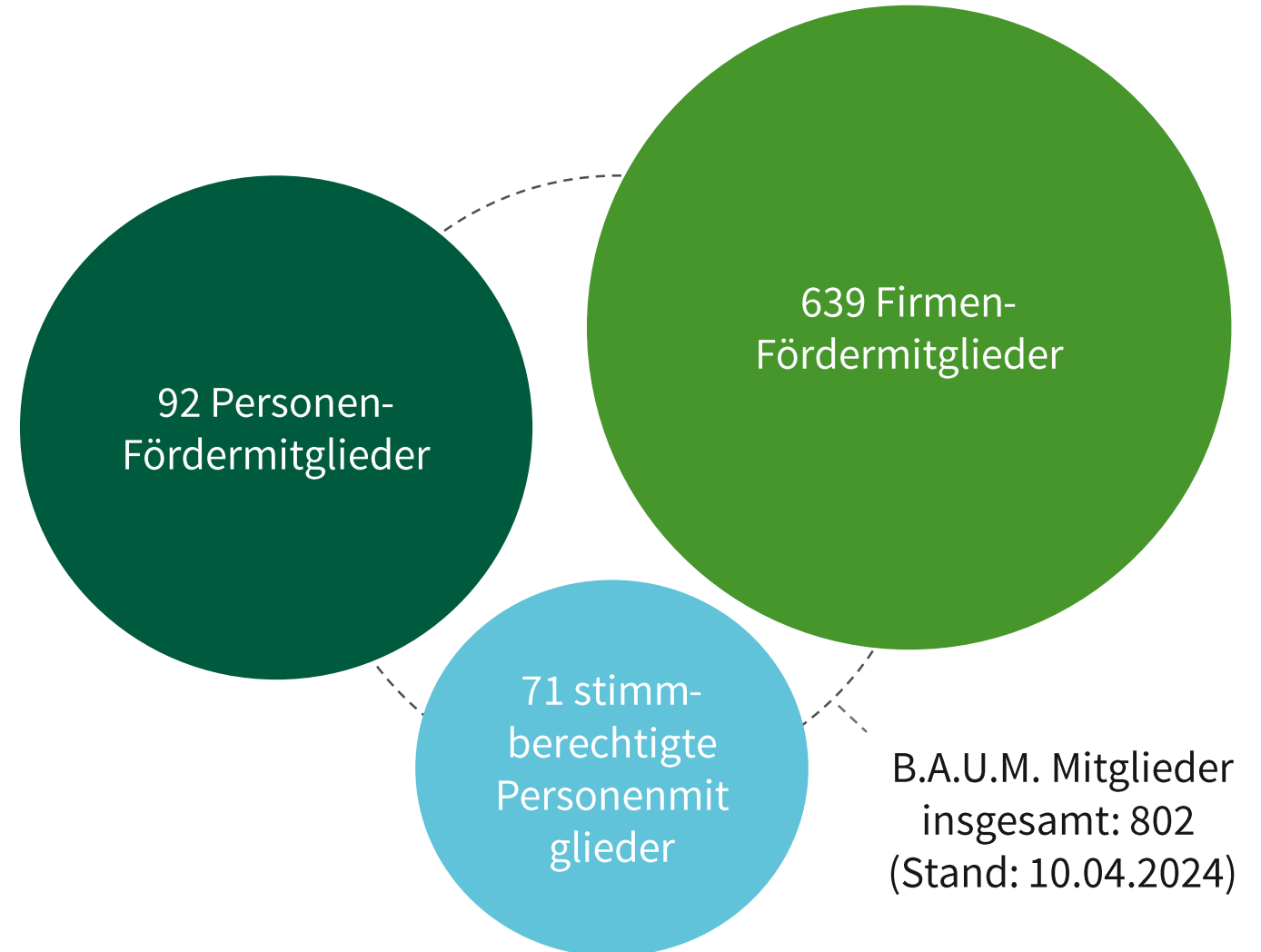


Wirklich gute Berichterstattungssysteme und -instrumente sowie Regulierungsinitiativen rollen den roten Teppich für all jene aus, die ihren Business Case noch nicht mit den Herausforderungen der nachhaltigen Entwicklung abgeglichen haben. Diese Recyclingteppiche bestehen buchstäblich aus den Fasern:

- OECD-Leitsätze für multinationale Unternehmen (1976)
- Management-Leitlinie ISO 26.000
- DIN/ISO-Normen für Nachhaltigkeit
- ILO-Kernarbeitsnormen



- Unternehmen, Organisationen und Einzelpersonen sind Mitglieder des **Förderkreises** und **stimmberichtigte Mitglieder von B.A.U.M.** Sie unterstützen die Arbeit des Vereins.
- Gremien von B.A.U.M. e.V. sind der **geschäftsführende Vorstand**, der **Gesamtvorstand**, der **Beirat Unternehmen** sowie das **Kuratorium Wissenschaft**.





NETZWERK FÜR  
NACHHALTIGES  
WIRTSCHAFTEN

Nehmen Sie gern Kontakt mit uns auf!

**Yvonne Zwick**

Vorsitzende

040 - 49 07 11 00

[yvonne.zwick@baumev.de](mailto:yvonne.zwick@baumev.de)

<https://baumev.de>

[@BAUMeV](#) [@BAUMPreis](#)

[zum Profil](#)

Ich freue mich auf Ihre Fragen!